



# Success Story

Jaguar Network choisit RUDDER pour la gestion de configuration en continu de ses serveurs infogérés.

## CLIENT

### Jaguar Network

- 5 sites en France
- 150 salariés
- 1000 serveurs



## SECTEUR D'ACTIVITÉ

Hébergement, cloud, infogérance, télécom.

## PARC INFORMATIQUE

- Linux (6 distributions)
- Windows

## LES ENJEUX DU PROJET

- Centralisation et automatisation de la gestion des plateformes
- Application et maintien dans le temps des standards internes de qualité
- Visibilité sur la conformité des serveurs
- Obtention de certifications de sécurité (SecNumCloud, GDPR, HDS, PCI-DSS ...)

## SOLUTION RETENUE

RUDDER



## Le contexte

Jaguar Network pilote plusieurs milliers de serveurs critiques pour le compte de PME/PMI, de Grands Comptes et d'administrations du Secteur Public.

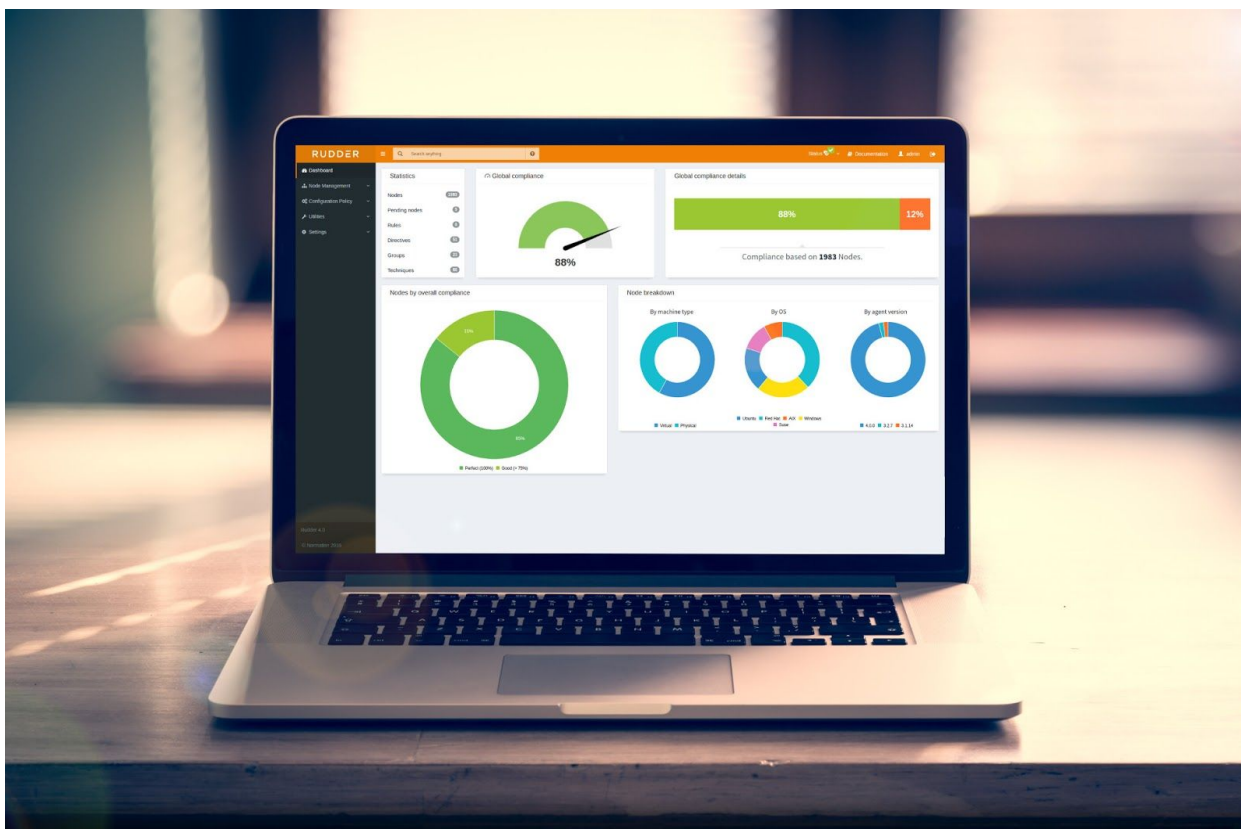
Acteur qualifié sur ce marché notamment grâce à son organisation en mode devops et son savoir-faire sur la configuration système et applicative, Jaguar Network bénéficie d'une grande fidélité de la part de ses clients aux nombreuses exigences. La société fait ainsi évoluer des parcs sur plusieurs années, tout en constituant régulièrement de nouvelles plateformes pour de nouveaux clients (test, dev, recette, intégration, production ...).

Afin de conforter cet avantage concurrentiel et cette dynamique de croissance, Jaguar Network se devait de maintenir son savoir-faire à jour au fur et à mesure de l'évolution des pratiques, des certifications de sécurité (SecNum Cloud, GDPR, HDS, PCI-DSS...) et des technologies, et ce sur l'ensemble des équipements sous responsabilité JN, y compris les plateformes les plus anciennes.

Les équipes étaient à la recherche d'un outil capable de centraliser la mise en œuvre et le maintien dans le temps de ses standards en matière de qualité, de sécurité et de conformité, tout en apportant une visibilité en temps réel sur des indicateurs clés.

## Le choix de RUDDER comme solution de gestion des configurations en continue.

RUDDER a été évalué et comparé aux autres solutions du marché comme Ansible ou Saltstack. RUDDER a été retenu car il était le plus à même de répondre aux objectifs de visibilité et de conformité du projet.



## Les principaux éléments qui ont conduit à ce choix sont :

- **la simplicité d'utilisation** : RUDDER combine plusieurs modes d'administration (GUI + CLI + API). L'interface web contient un éditeur de configuration en drag-&-drop à la fois puissant et intuitif ouvert ainsi à tous.
- **les performances techniques** : Les agents RUDDER à installer sur chaque machine récupèrent leur configuration auprès du serveur central (ou d'éventuels serveurs relais) en mode « pull », pour répartir la charge. Cette architecture distribuée permet à un seul serveur de gérer plus de 10 000 agents.
- **le dimensionnement** : RUDDER a été conçu comme une solution d'équipe et non comme un outil d'expert. Un workflow de validation des changements permet notamment de sécuriser les modifications en production lorsque plusieurs personnes travaillent sur un même parc.
- **la maturité** : RUDDER est un projet Open Source professionnel porté par une entreprise capable de s'engager contractuellement dans le cadre d'une relation commerciale ou partenariale. Les clients de l'éditeur tels que BMW, Eutelsat et BPCE sont un gage de sérieux.
- **la proximité** : RUDDER est un logiciel français dont l'équipe de développement est à la fois francophone et géographiquement proche. Au-delà de la qualité du support et de l'accompagnement, cette relation privilégiée avec l'éditeur permet d'échanger sur les besoins en termes de fonctionnalités et de bénéficier rapidement de correctifs et d'évolutions.
- **l'intégration** : L'éditeur de RUDDER est très bien implanté dans l'écosystème Open Source et travaille notamment avec Commodo (iTop), Centreon, et d'autres éditeurs open source, ce qui facilite l'intégration de la solution dans la toolchain.
- **le modèle économique** : RUDDER est Open Source, sans modèle Enterprise.

### A propos de RUDDER

Lancé en 2010, RUDDER est une solution innovante, française et open source de Continuous Configuration qui combine infrastructure-as-code (automatisation de la configuration des serveurs informatiques) et audit en continu.

Adressant spécifiquement les besoins actuels de fiabilité et de conformité des serveurs de production, RUDDER a été adopté par de larges infrastructures critiques comme celle du groupe BPCE, de BMW, ou Eutelsat.

RUDDER est considéré depuis 2017 par le célèbre analyste Forrester comme un des acteurs majeurs de l'automatisation IT.

En savoir plus : [www.rudder.io](http://www.rudder.io)  
Nous suivre : @RUDDER Project

“ RUDDER nous apporte la garantie d'avoir un parc homogène et conforme à nos exigences de production.

Les infrastructures ainsi automatisées nous libèrent d'une charge d'exploitation en réduisant les problèmes liés aux erreurs de configurations manuelles, ou aux dérives du système et nous permettent d'accentuer la R&D au service des projets technologiques de nos clients.

”

**Ilan COSTA**

Ingénieur Systèmes | BU Services Hébergés

**Vous souhaitez en savoir plus sur Rudder, la solution française, open source et multi-plateforme de gestion des configuration en continu ?**

**Contactez Alexandre au 01 85 08 88 08 ou sur [abr@normation.com](mailto:abr@normation.com)**